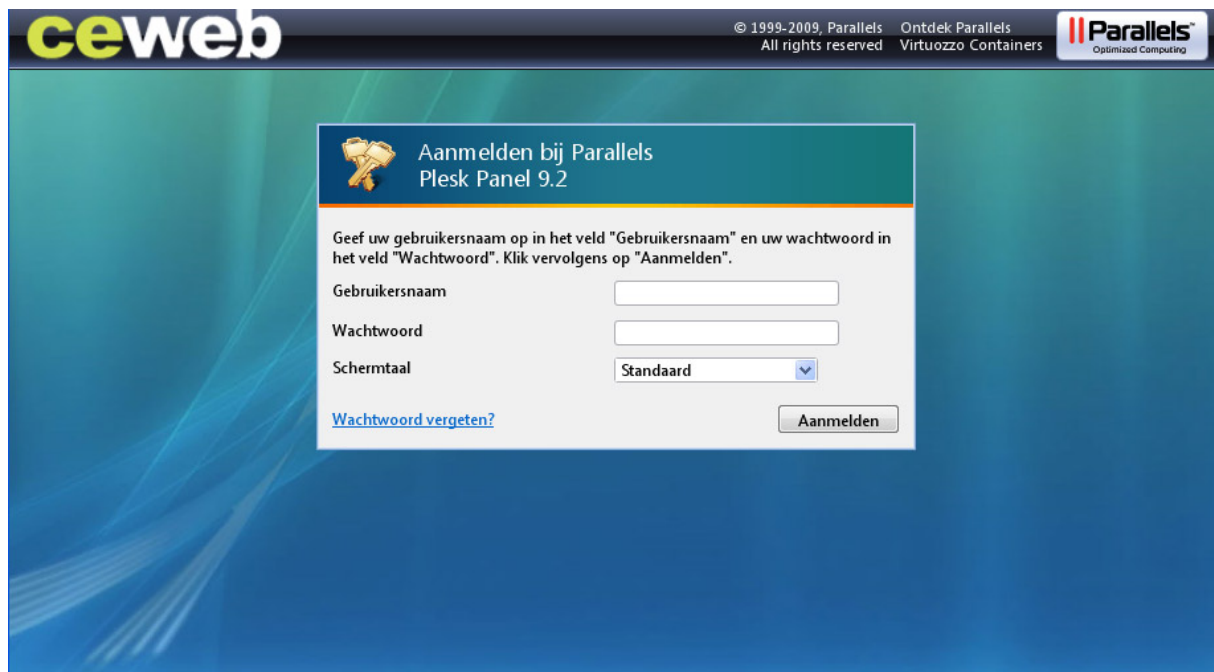


Handleiding control panel Plesk – e-mail wachtwoord wijzigen

Om uw e-mail wachtwoord aan te passen dient u de volgende handelingen te verrichten:

Stap 1:

1. U dient in te loggen via: <https://www.cewebserver.nl:8443>
2. Vul bij “gebruikersnaam” uw volledige e-mail adres in (v.b.: test@domeinnaam.nl)
3. Vul bij “wachtwoord” het wachtwoord van uw e-mail adres in.
4. Klik op: “Aanmelden”



© 1999-2009, Parallels All rights reserved Ontdek Parallels Virtuozzo Containers Parallels Optimized Computing

ceweb

**Aanmelden bij Parallels
Plesk Panel 9.2**

Geef uw gebruikersnaam op in het veld "Gebruikersnaam" en uw wachtwoord in het veld "Wachtwoord". Klik vervolgens op "Aanmelden".

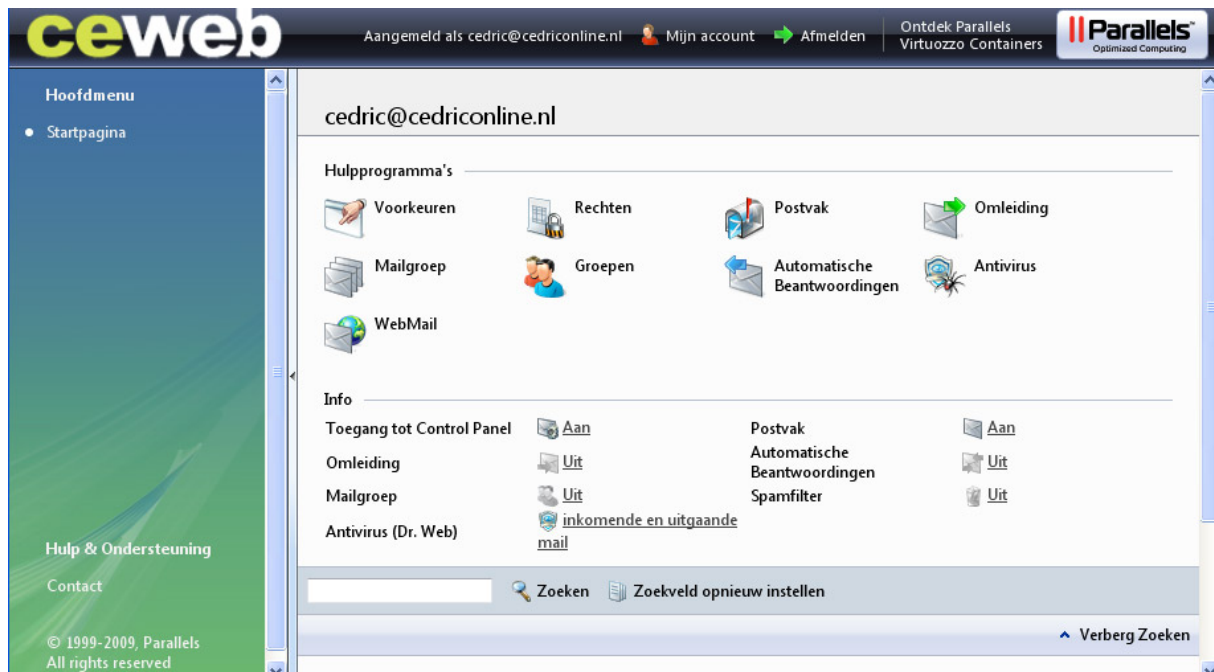
Gebruikersnaam

Wachtwoord

Schermtaal

[Wachtwoord vergeten?](#)

Stap 2:



1. Als u bent ingelogd ziet u bovenstaande scherm.
2. Klik hier op "Voorkeuren"

Stap 3:

The screenshot shows the 'Voorkeuren' (Preferences) page in the ceweb control panel. The user is logged in as 'cedric@cedriconline.nl'. The page is divided into two main sections: 'Eigenschappen mailaccount' and 'Toegang tot Control Panel'. In the 'Eigenschappen mailaccount' section, the email address is 'cedric@cedriconline.nl', the old password is masked with '*****', and there are input fields for a new password and its confirmation. In the 'Toegang tot Control Panel' section, there are settings for button length, screen language (set to 'DUTCH (Netherlands)'), screen theme (set to 'Vista'), and checkboxes for 'Meerdere sessies toestaan' and 'Gebruikers kunnen niet met het Control Panel werken totdat het scherm volledig is geladen'. At the bottom, there are 'OK' and 'Annuleren' buttons. A footer on the left side of the control panel contains 'Hulp & Ondersteuning', 'Contact', and copyright information for Parallels.

1. U ziet het volgende scherm.
2. Pas bij; "Nieuwe wachtwoord" en "Bevestig wachtwoord" uw gewenste nieuwe wachtwoord in.
3. Klik op "ok".

Uw nieuwe wachtwoord is nu ingesteld, hiermee kunt u voortaan inloggen.

Mocht u nog vragen hebben of problemen dan kunt u altijd met ons contact opnemen via info@ceweb.nl of 073-785 15 19.